



VINCITORE DEL



reddot design award
best of the best 2011



GEMINO 30

 **fumagalli**
WE TAKE CARE

WE
TAKE
CARE



VINCITORE DEL



reddot design award
best of the best 2011

GEMINO 30

Il nuovo standard di qualità tra i deambulatori pieghevoli

GEMINO è **IL deambulatore**.

Comodo, semplice da utilizzare, veloce nelle regolazioni ed estremamente maneggevole negli spostamenti.

Ha un design molto moderno disponibile in diversi colori, curato nei dettagli, per essere notato il meno possibile ma bello da vedere. Ogni accessorio è studiato per seguire in armonia le necessità della persona che può scegliere tra diversi colori il telaio.

Regolazioni immediate

GEMINO è dotato di un sistema che regola in altezza le manopole di appoggio in modo veloce, senza l'utilizzo di utensili. Inoltre, il pratico dispositivo di memoria permette di riposizionare le maniglie all'altezza giusta anche dopo averlo chiuso per il trasporto.

Muoversi ovunque in libertà

Il telaio è compatto (soli 23 cm quando chiuso!) ed anche molto stabile, il massimo nella sua categoria, con portata fino a 150 Kg. Ruote scorrevoli, telaio in alluminio, accessori per la sosta comodi e sicuri: GEMINO è nella sua categoria il deambulatore più completo e di qualità elevata a disposizione sul mercato.

Visto, approvato e...premiato!

GEMINO si è distinto per la qualità del design e l'eccellenza delle sue caratteristiche che l'hanno portato a vincere 2 prestigiosi premi internazionali assegnati in Germania: il **red dot design award** e **iF product design award**.

red dot design award è un marchio di qualità che identifica i prodotti che si sono distinti a livello mondiale per la qualità eccezionale del design.

Tre categorie -Design di prodotto, di comunicazione e concetto- per decretare il prodotto "best of the best": GEMINO.



reddot design award
best of the best 2011



iF product design award è una competizione che a livello mondiale esamina prodotti provenienti da tutte le categorie merceologiche, per individuare l'eccellenza dell'innovazione e del design in ogni campo e premiare i prodotti innovativi e affidabili che migliorano la vita quotidiana delle persone.

Caratteristiche

Il telaio ha design moderno e risulta molto maneggevole e stabile, utilizzabile sia in ambienti interni che su terreni sconnessi.

GEMINO risulta essere il deambulatore più compatto sul mercato, largo solo 23 cm quando chiuso e del peso complessivo di 7,1 Kg, con portata fino a 150, è ideale per le persone attive che si spostano spesso anche con mezzi di trasporto pubblici.

GEMINO è molto semplice da utilizzare e gli spostamenti sono fluidi e veloci grazie al suo telaio in alluminio, estremamente stabile e robusto progettato per non intralciare il passo e risultare estremamente maneggevole anche nelle curve e nel superamento di ostacoli come gradini o marciapiedi. Le due maniglie di appoggio sono regolabili in altezza e hanno un'impugnatura anatomica in morbida gomma, ognuna dotata di leva per il freno con forma ergonomica. Le ruote sono piroettanti nella parte anteriore e fisse dietro, per aiutare la deambulazione senza intralciarla.

GEMINO è dotato di un comodo sedile per il riposo durante la passeggiata, e di un cestino portaoggetti che può essere rimosso per essere usato come borsa per la spesa o per portare la bombola d'ossigeno.

I catarifrangenti presenti su ogni lato rendono il deambulatore estremamente visibile, anche per le passeggiate serali.

Disponibile in diverse misure, per persone alte da 1,25 a 2 metri.



100% ADATTABILITÀ

Un semplice click per chiuderlo e portarlo sull'autobus, un cestino che diventa una sacca a tracolla, GEMINO ti segue in tutti gli spostamenti.



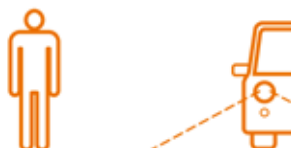
100% PERSONALIZZAZIONE

Diverse misure, diversi accessori e ... tanti colori metallizzati tra cui scegliere!



100% SICUREZZA

Inseri catarifrangenti, un dispositivo salta ostacoli funzionale, freni ergonomici.



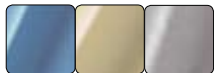
GEMINO è il nuovo deambulatore pieghevole della Linea Handicare che supera in qualità tutti i suoi concorrenti.

Perchè GEMINO 30?

È stabile ed è maneggevole, il massimo della sua categoria, ti permette di passare nei punti più stretti, di chiuderlo e riaprirlo facilmente con un click! Ogni dettaglio è studiato per aiutare la persona muoversi agilmente e senza intralcio.

La particolare conformazione del **telaio**, con i supporti di spinta in posizione appositamente avanzata, pone naturalmente la **persona in posizione centrata** e le consente di muoversi in modo sicuro e con il minimo sforzo fisico.

Colori telaio GEMINO 30 L



Colori telaio GEMINO 30 S

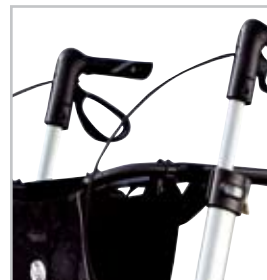


GEMINO 30 è bello! ed è disponibile in **colori diversi**, tutti metallizzati per scegliere quello che più si abbina ai tuoi gusti!

Le ruote, in gomma piena morbida per evitare possibili fori, hanno forma arrotondata per consentirne l'utilizzo nel tempo senza doverle sostituire.



Il dispositivo per la regolazione in **altezza delle maniglie regolabile** è di utilizzo immediato, anche grazie alla segnalazione visiva in colore grigio che richiama a tutte le operazioni quotidiane che possono essere eseguite in autonomia (es. la chiusura).



GEMINO è disponibile in diverse misure per adattarsi a persone alte da 1,25 a 2 metri.

Su ogni lato sono presenti degli **inserti catarifrangenti** che lo rendono più visibile anche durante le passeggiate serali.



Il **cestino estraibile** è disponibile in diversi colori e può essere utilizzato anche come una pratica sacca a tracolla o per portare, ad esempio, la bombola di ossigeno.



Il **dispositivo superaostacoli** (marciapiede, soglia ecc.) ha un'altezza da terra funzionale e utile, per evitare l'inciampo nei dislivelli della strada.





Accessori



Ombrellino parasole



Sacca con supporto porta ossigeno rimovibile con tracolla



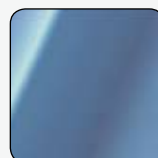
Sacca Advanced con maniglie e tracolla disponibile in diversi colori

Portastampella

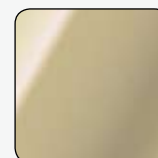
Supporto posteriore

Tavolino rigido

Colori telaio
GEMINO 30 L



Blu

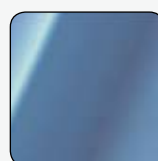


Champagne



Grigio

Colori telaio
GEMINO 30 S



Blu

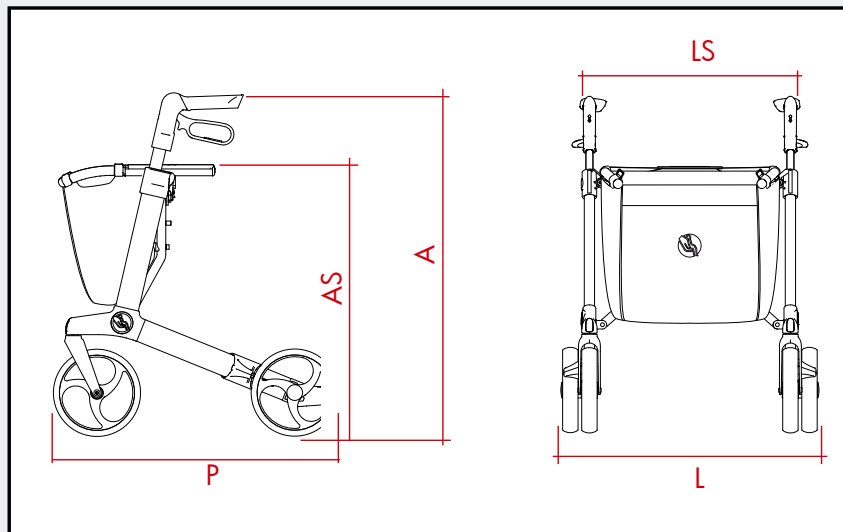


Rosa



Grigio

Scheda dimensionale



RIFERIMENTI	MISURA L	MISURA S	
P	Lunghezza	65	68
L	Larghezza	60	55
LS	Larghezza tra le impugnature	47	42
AS	Altezza seduta	62	48
A	Altezza dei punti di supporto	78-100	65-77
	Diametro di sterzata	84	79
	Spessore delle ruote anteriori e posteriori	3,6	3,6
	Diametro delle ruote anteriori e posteriori	20	20
Misure deambulatore chiuso			
	Altezza	80	69
	Larghezza	23	23
	Lunghezza	65	68
	Portata max persona (kg)	150	125
	Portata max cestello anteriore (kg)	5	5
	Altezza persona	150-200	125-165
	Peso (kg)	7,1	6,6

Misure espresse in centimetri



Fumagalli srl
Piazza Puecher 2
22037 Ponte Lambro (CO)
Tel. (+39) 031 33 56 811
Fax (+39) 031 622 111
www.fumagalli.org